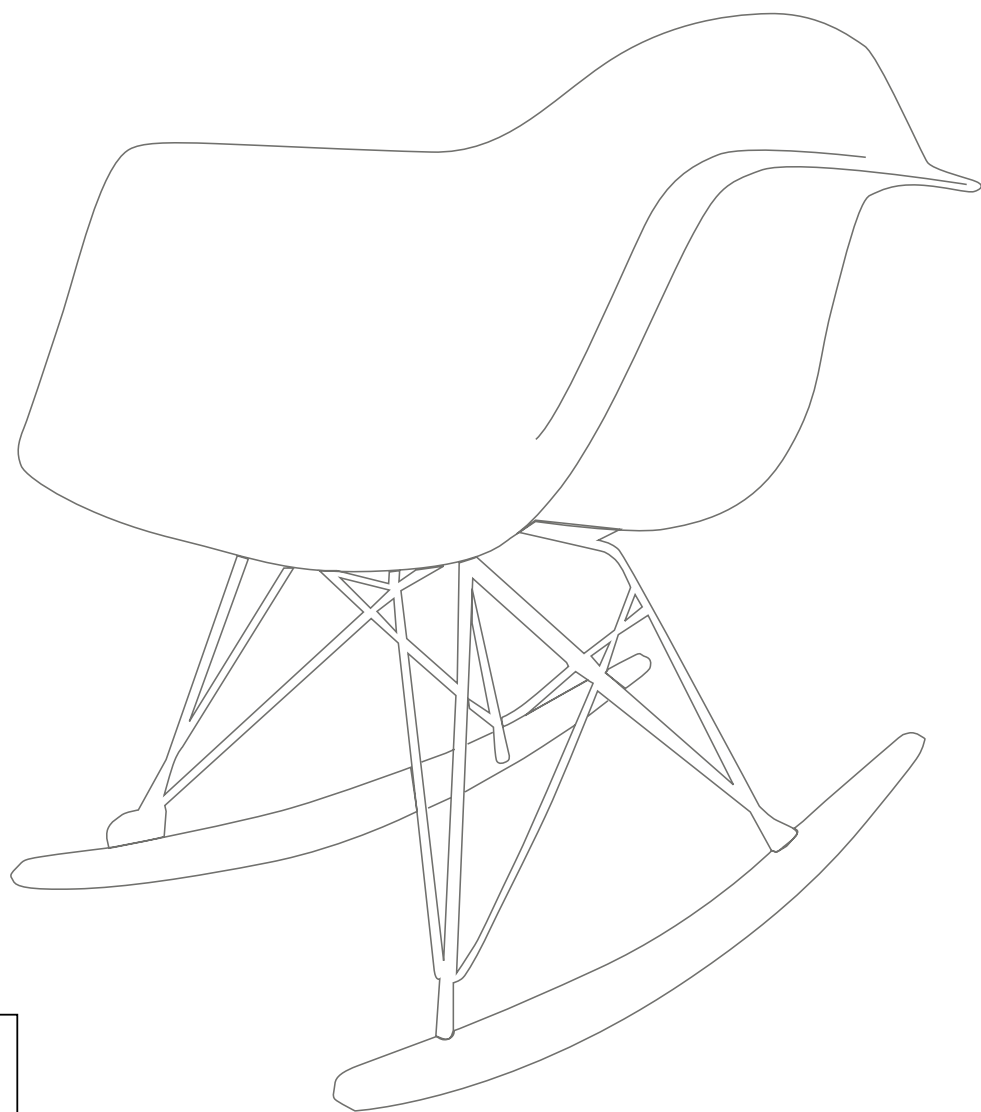


■ FONDOVALLE



BI+FUSION
HIGH TECHNOLOGY

FONDOVALLE

BI+FUSION

H I G H T E C H N O L O G Y

Soul. L'anima contemporanea della materia.

Contaminazioni fra l'anima minimalista del fondo Bi+Fusion ed i raffinati elementi decorativi in perfetto equilibrio fra neo-barocco e gothic pop. Un'armonia funzionale, squisita sintesi fra ricerca tecnologia e qualità estetica, fra stile di vita razionale e un'immersione nel melting pot metropolitano. Soul, l'essenza della bellezza discreta che si plasma nella materia, accordo sottile fra colori e complementi decorativi che trasfigurano il fondo con infinite soluzioni applicative.

Soul. The contemporary soul of matter.

Contamination between the minimalist soul of the Bi+Fusion floor tile and the refined decorative elements in a perfect balance between neo-baroque and gothic pop. A functional harmony, an exquisite synthesis between research technology and aesthetic quality, rational lifestyle and a full-immersion in a metropolitan melting pot. Soul, the essence of discreet beauty shaped within the matter, a subtle harmony between colours and decorative complements that transform the floor tiles offering infinite application solutions.

Soul. L'âme contemporaine de la matière.

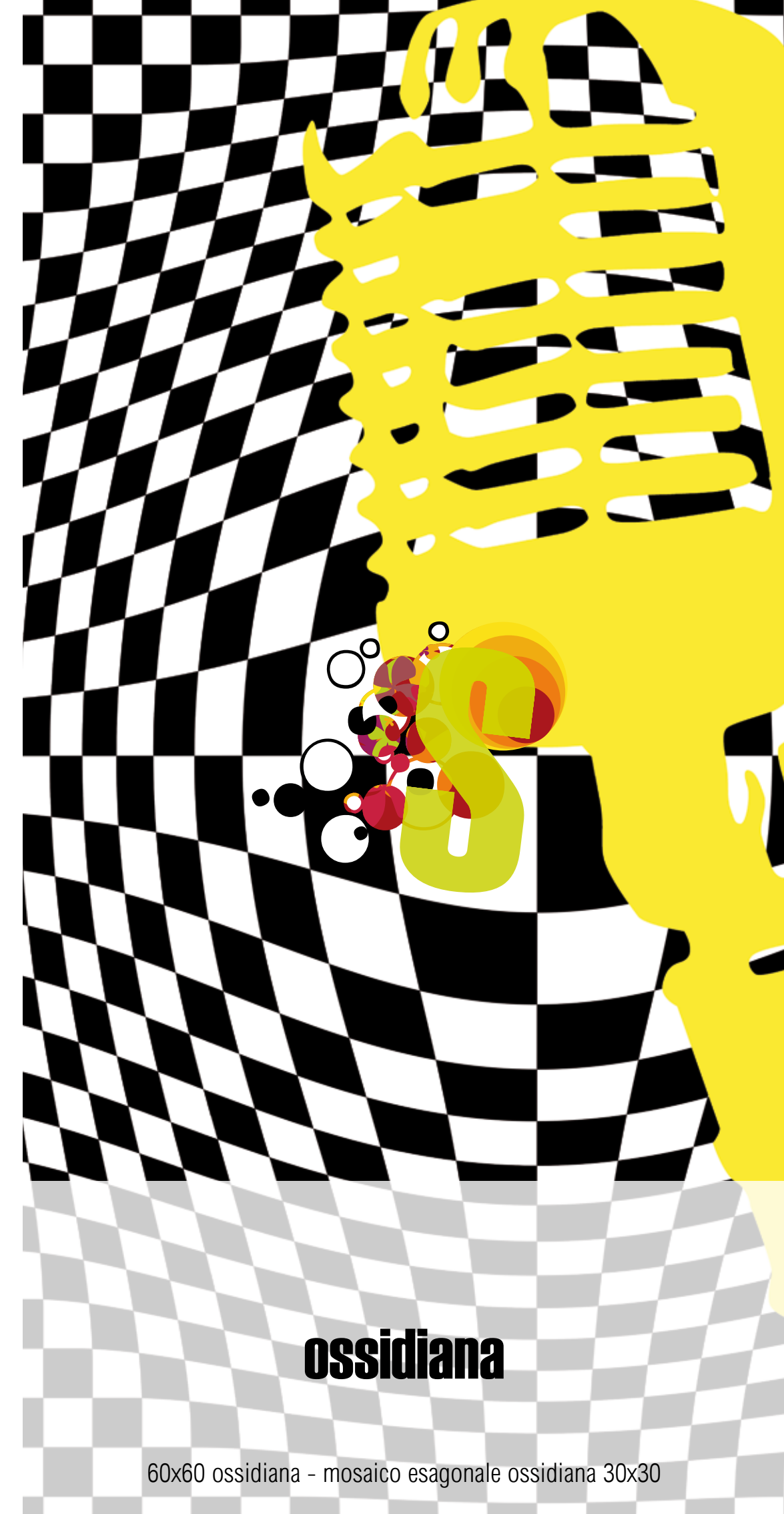
Contaminations entre l'âme minimaliste du carrelage de sol Bi+Fusion et les éléments décoratifs raffinés en parfait équilibre entre le néo-baroque et le gothic pop. Une harmonie fonctionnelle, synthèse exquise entre la recherche, la technologie et la qualité esthétique, entre le style de vie rationnel et une immersion dans le melting pot métropolitain. Soul, l'essence de la beauté discrète qui se modèle dans la matière, accord subtil entre les couleurs et les compléments décoratifs qui transfigurent le carrelage de sol avec d'infinies solutions d'application.

Soul. Der zeitgenössische Geist der Materie.

Verschmelzungen zwischen dem minimalistischen Kern der Bodenfliesen Bi+Fusion und den raffinierten Dekorelementen in einem perfekten Gleichgewicht zwischen Neo-Barock und Gothic Pop. Eine funktionelle Harmonie, eine hervorragende Synthese zwischen technologischer Forschung und ästhetischer Qualität, zwischen einem rationalen Lebensstil und einem Eintauchen in den großstädtischen Melting Pot. Soul, die Essenz der diskreten Schönheit, die sich in der Materie formt, eine zarte Abstimmung zwischen Farben und Dekorelementen, die die Bodenfliesen mit unendlich vielen Anwendungslösungen verwandeln.



**l'anima
contemporanea
della
materia**



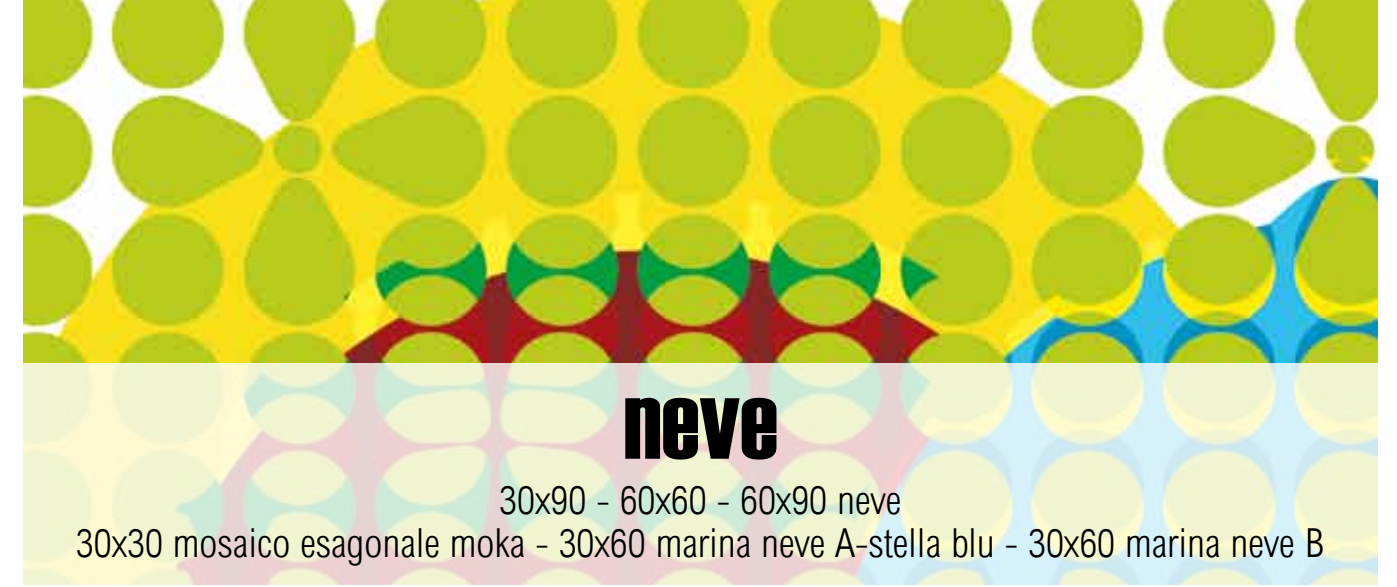
ossidiana

60x60 ossidiana - mosaico esagonale ossidiana 30x30

moka

60x60 moka - 30x60 damascato moka







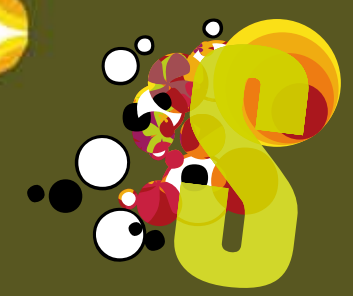
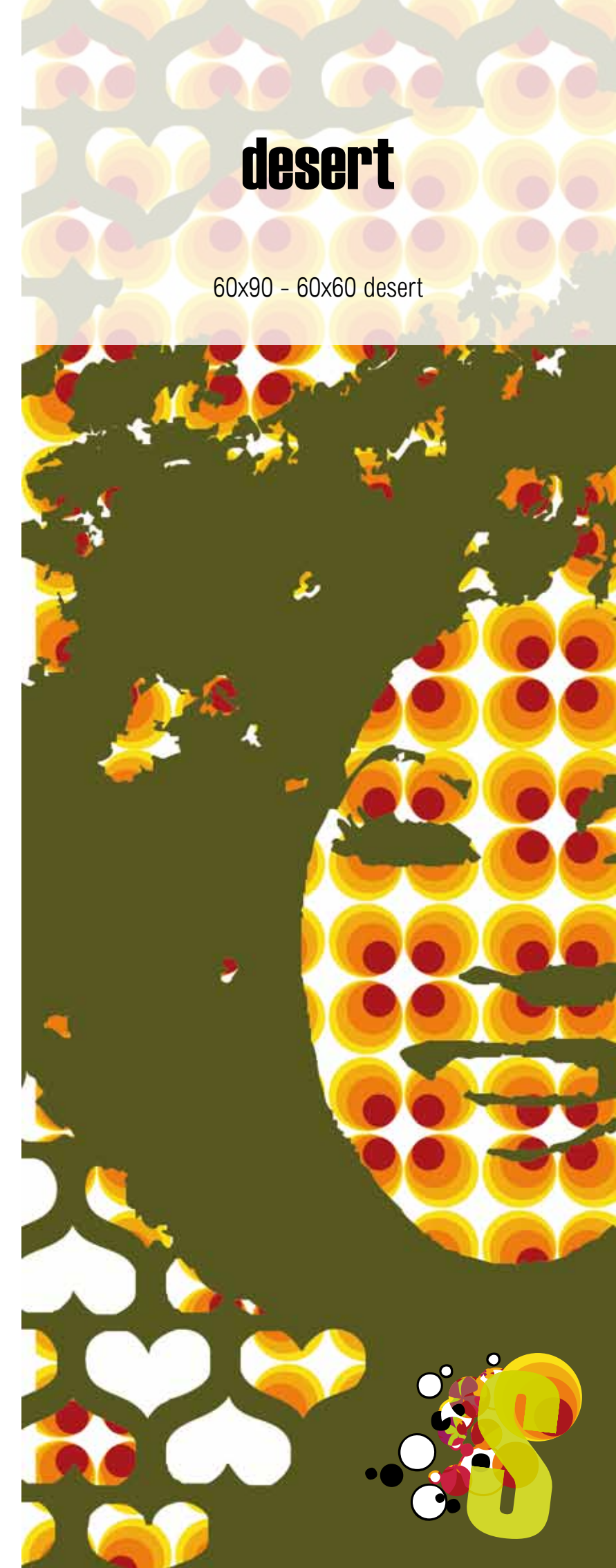
nube

60x60 nube



desert

60x90 - 60x60 desert





DESERT



60x90 24"x36"



60x60 24"x24"



30x60 12"x24"



30x90 12"x36"

OSSIDIANA



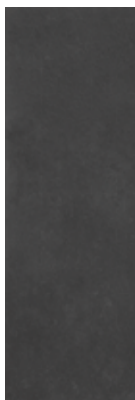
60x90 24"x36"



60x60 24"x24"



30x60 12"x24"



30x90 12"x36"

NEVE



60x90 24"x36"



60x60 24"x24"



30x60 12"x24"

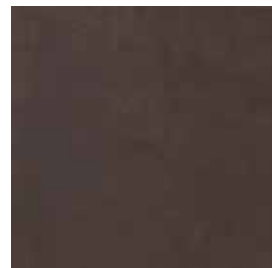


30x90 12"x36"

MOKA



60x90 24"x36"



60x60 24"x24"



30x60 12"x24"



30x90 12"x36"

NUBE



60x90 24"x36"



60x60 24"x24"



30x60 12"x24"



30x90 12"x36"

DAMASCATO OSSIDIANA



60x60 24"x24"



30x60 12"x24"

DAMASCATO MOKA

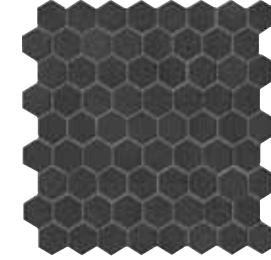


60x60 24"x24"



30x60 12"x24"

MOSAICO OSSIDIANA



30x30 12"x12"
Disponibili in tutti i colori.
Available in all colours.
Disponibles dans toutes les couleurs.
Allen Farben erhaeltlich.
Возможны любые цветов



5x30 4"x12"
Disponibili in tutti i colori.
Available in all colours.
Disponibles dans toutes les couleurs.
Allen Farben erhaeltlich.
Возможны любые цветов

MARINA - NEVE



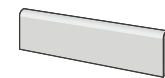
30x60 12"x24"
Marina Paillettes "A"



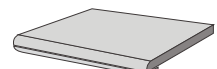
30x60 12"x24"
Marina Paillettes "B"



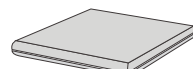
PEZZI SPECIALI. SPECIAL PIECES. PIÈCES SPECIALES. FORMSTÜCKE. СПЕЦИАЛЬНЫЕ ИЗДЕЛИЯ



Battiscopa
8x60 3,4"x24"










Gradino lineare
doppio becco
30x60x2,5 12"x24"x1"



Gradino angolare
doppio becco
30x30x2,5 12"x12"x1"

IMBALLI . PACKAGES . EMBALLAGES . VERPACKUNGEN . УПАКОВКА

	pz. Pcs. Stk. Pcs. x 	m ² x 	kg x 	 x 	m ² x 	kg x 
60x90	2	1,08	28,44	40	43,2	1138
60x60	3	1,08	28,44	32	34,56	930
30x60	6	1,08	28,44	32	34,56	930
30x90	4	1,08	28,44	40	43,2	1138

FONDOVALLE

Ceramica Fondovalle S.p.A.
 Stabilimento produttivo:
 Via Fondovalle, 5049
 41054 Marano sul Panaro (MO) Italy
 Sede legale Amministrativa e Uffici:
 Via Rio Piodo, 12
 41053 Torre Maina (MO) Italy
 Tel. +39 0536 934211
 Fax +39 0536 934250
 www.fondovalle.it



spessore.
thickness.
épaisseur.
dicke.

ISTRUZIONI PER LA POSA
 Posa : fuga 2mm rettificati
 fuga 4mm burattati
 Miscelare prodotti da più scatole

LAYING INSTRUCTIONS
 Laying: 2mm rectified joint
 4mm irregular joint
 Mix products from different boxes

ISTRUZIONI POUR LA POSE
 Pose : joint 2mm rectifié
 Joint 4mm irrégulier
 Mélanger des produits
 provenant de différentes boîtes

VERLEGUNGSHINWEISE
 Verlegung : Retifiziertes Material 2mm fugе
 Getrommeltes Material 4mm fugе
 Bitte mischen Sie Produkte
 aus verschiedenen Kartonen

ИНСТРУКЦИИ ПО УКЛАДКЕ
 Укладка: торцованный материал
 укладывать с швом: 2 мм
 галтованный материал
 укладывать с швом: 4 мм
 Смешивать изделия из нескольких коробок.

NOTE TECNICHE.

PHYSICAL PROPERTIES. CARACTERISTIQUE. TECHNISCHE DATEN. ТЕХНИЧЕСКИЕ ЗАМЕЧАНИЯ.

Norma Norms Norme Norme Под	Lastre di ceramica in doppia pressatura Bi+Fusion - Bla Double pressing ceramic slabs Bi+Fusion - Bla Dalles céramiques en double pressage Bi+Fusion - Bla Doppelpressungskeramikplatten Bi+Fusion - Bla Керамические плиты двойного прессования Bi+Fusion - Bla	Valore Fondovalle Fondovalle values Valeur Fondovalle Fondovalle Werte Значение Fondovalle
UNI EN ISO	Assorbimento d'acqua . Water Absorption. Absorption d'eau. Wasseraufnahme. Водопоглощение.	< 0,5%
DIN51094	Resistenza dei colori alla luce. Chemical resistance. Resistance a l'attaque chimique. Beständigkeit gegen chemikalien. Цветостойкость	Resistente. Resistant. Résistant. Widerstandsfähig. Стойкий
UNI EN ISO 10545-13 ASTM C 650	Resistenza all'attacco chimico. Chemical resistance. Resistance a l'attaque chimique. Beständigkeit gegen chemikalien. Стойкость к бытовым химикатам	Resistente. Resistant. Résistant. Widerstandsfähig. Стойкий
UNI EN ISO 10545-6	Resistenza all'abrasione profonda - requisito richiesto max 175 mm3 Deep abrasion resistance - Requested requirement max. 175 mm3 Résistance à l'abrasion profonde - Caractéristique demandée max. 175 mm3 Tieferverschleißbeständigkeit - Bedürfte Anforderung: max. 175 mm3 Сопротивление глубокому истиранию	Resistente. Resistant. Résistant. Widerstandsfähig. Стойкий
UNI EN ISO 10545-14	Resistenza alle macchie. Stain resistance. Resistance aux taches. Fleckenbeständigkeit. Стойкость к образованию пятен	Resistente. Resistant. Résistant. Widerstandsfähig. Стойкий
UNI EN ISO 10545-12	Determinazione della resistenza al gelo. Frost resistance index . Coefficient de résistance au gel. Feststellung der Frostbeständigkeit. Определение морозостойкости	Ingelivo. Frost proof Ingelif. Frostsicher. Морозостойкость
UNI EN ISO 10545-4	Resistenza alla flessione. Bending strength. Resistance a la flexion. Biegezugfestigkeit. Стойкость к изгибу	Carico di rottura ≥ 35 N/mm ²


 Ceramic Tiles of Italy


 floor care products
 www.filachim.com

VARIAZIONE DI STONALIZZAZIONE. COLOR/SHADE VARIATION GUIDELINE. EFFETS NUANCÉS POSSIBLES. BRANDFARBEN MISCHUNGSTABELLE. СТЕПЕНЬ ТОНАЛЬНОЙ РАЗНИЦЫ



Ceramica Fondovalle S.p.A.
LIFE02 ENV/IT/000052
 CLEAN AND SUSTAINABLE
 MICROFINISHING PROCESS



V1
 Aspetto uniforme
 Uniform appearance
 Aspect uniforme
 Einheitliches Aussehen
 Однородный вид



V2
 Lieve variazione
 Slight variations
 Légère variation
 Geringe Abweichung
 небольшая разница



V3
 Moderata variazione
 Moderate variations
 Variation modérée
 Mässige Abweichung
 средняя разница



V4
 Forte stonalizzazione
 Substantial variations
 Effet dénuancé très accentué
 Starke Abweichung
 большая разница тона